



بناء وإنماء Bena & Enmaa



الريادة في تنفيذ المشاريع بأعلى مقاييس الجودة



مؤسسة بناء وإنماء



مقدمة

بدأت مؤسسة بناء وإنماء للانشاء والتعمير عام ١٤٢٧هـ بتقديم الخدمات والحلول الهندسية، حيث تعتبر مؤسسة بناء وإنماء من المؤسسات الرائدة والمتخصصة في مجال الدراسة والتخطيط - ادارة المشاريع - المباني الصناعية السكنية والتجارية والتعليمية والترفيهية - اعمال الديكور - اعمال البنية التحتية بمختلف تصنيفاتها.





SAP NO-1400266
APR. 2007 300MM A/GW 1000PA
METAL SERVICES
17-A KU-DHAM-2-9
M. K. THOMAS TEE W/FLD

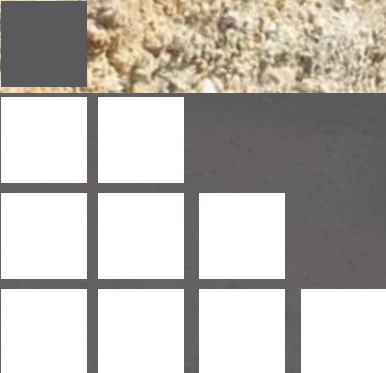
الرسالة

الريادة في تنفيذ المشاريع باعلى مقاييس الجودة والسلامة، والنمو المستمر
لبناء مستقبل افضل



الأهداف

- تحقيق التميز التشغيلي في كافة الاعمال
- جذب افضل الكفاءات البشرية وتطويرها والحفاظ عليها
- تعزيز العلاقات مع العملاء الحاليين وجذب عملاء جدد وبناء علاقات استراتيجية طويلة الامد معهم
- الالتزام بتطوير المجتمع والتنمية الاجتماعية



قطاع البنية التحتية



تعتبر مشاريع البنية التحتية احد ابرز
نشاطات المؤسسة والتي توليها اهتماما بالغاً
مستخدمة بذلك احدث ما وصلت اليه التقنية
من اليات ومعدات وكذلك الطاقة البشرية
المؤهلة بالاضافة الى تعاوننا مع شركات عالمية
متخصصة في تكنولوجيا المياه





D.H. GRIFFIN
INFRASTRUCTURE

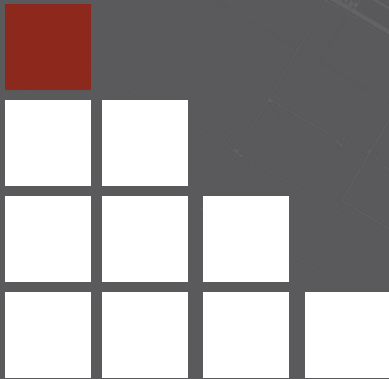
740

D.H. GRIFFIN
INFRASTRUCTURE



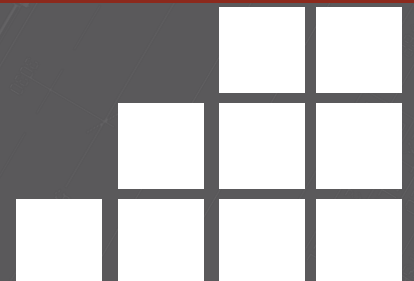
قطاع المباني والانشاءات

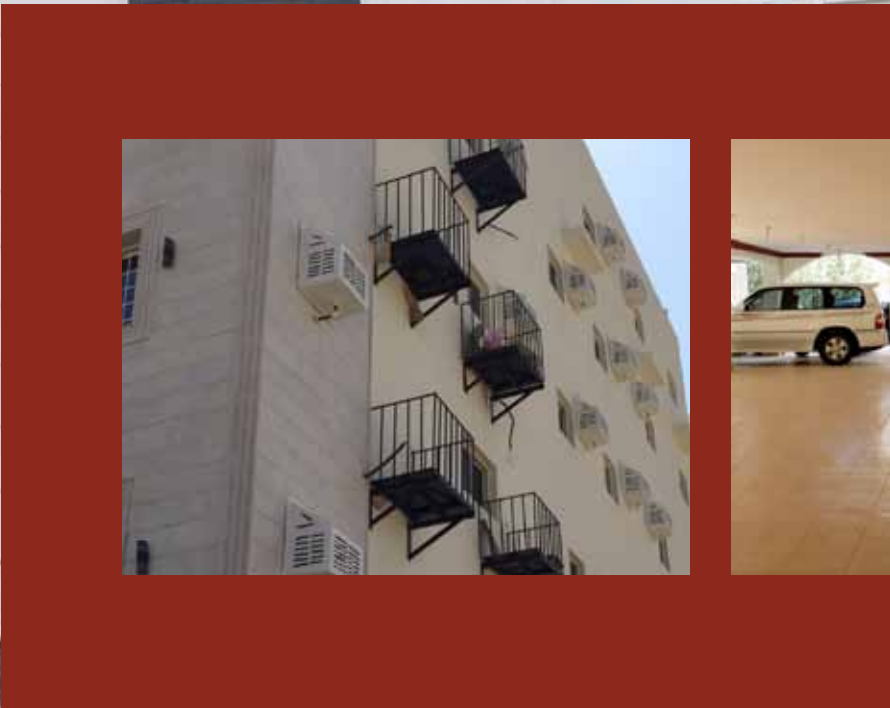
تمتلك مؤسسة بناء وانماء فريق عمل متنوع يضم عددا من المهندسين والفنيين المتخصصين في قطاع المباني ومجال الهندسة الانشائية، وتعتبر مؤسسة بناء وانماء احد اهم المؤسسات التي تقدم خدماتها في مجال المباني السكنية والتجارية والتعليمية والترفيهية



الاستثمار والتطوير العقاري

تقوم مؤسسة بناء وانماء بتقديم خدمات الاستثمار والتطوير العقاري وذلك من خلال الفرص الاستثمارية المتاحة تماشياً مع النهضة العمرانية الحديثة في مجال العقار السكني وفي مجال العقار التجاري، ويدعم ذلك الخطط الناجحة والقوة الشرائية المأمونة والتصاميم ذات الأفكار والمفاهيم المعمارية السليمة. وذلك بواسطة تحويل الاراضي الخام الى فرص استثمارية مدروسة ومأمونة وتصميمها تصميم حديث يتماشى مع التطور وعرضها بواسطة العقار المرئي ومن ثم تسويقها كفرصة استثمارية





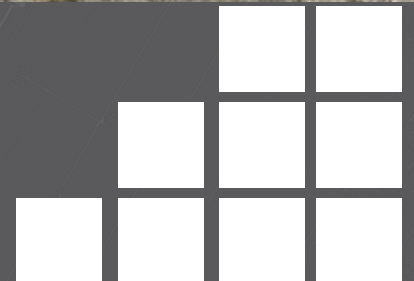


الخدمات الهندسية

تقوم مؤسسة بناء وانماء بتقديم خبراتها في مجال المياه والصرف الصحي لجميع مراحل المشروع، ابتداء بدراسة الجدوى مروراً بالتصميم وانتهاء بالإنشاء والتنفيذ. وتتمثل العناصر الأساسية في الهندسة وإدارة المشاريع والتصميم والتنفيذ وتقديم الحلول الهندسية للصعوبات والمعوقات التي تواجه عملائنا في جميع مراحل المشروع



من ابرز الخدمات التي تقدمها بناء وانماء





- ١- دراسة وتحليل الاجهادات لخطوط الانابيب
- ٢- عمل المخططات التصميمية والتنفيذية والايزومترية لانظمة الانابيب
- ٣- تقديم برامج لتحسين وتطوير خطوط انتاج الانابيب وتقليل تكلفة الانتاج وتقديم الدعم التشغيلي لعملية التصنيع
- ٤- اعمال الفحص والتحليل لخطوط الانابيب وتحديد المشاكل وتقديم الحلول الملائمة
- ٥- اعادة تقييم المشروع وتقديم الحلول الهندسية المناسبة
- ٦- فحص خطوط الانابيب وكشف التسرب عن طريق اجهزة الاستشعار (CCTV)
- ٧- تقديم الخدمات والحلول الهندسية في مجال الحفر النفقي (Microtunneling)



تتطلع بناء وانماء الى التطور المستمر في مجالات الانشاءات والبنية التحتية عن طريق مواكبة احدث التقنيات والاجهزة التي تحرص على جودة العمل وتقليل التكاليف.

ايضا تطوير كوادرها من العاملين في كافة القطاعات والحرص على ضخ دماء جديدة من ذوي الخبرات سعيا منا الى احتلال مراتب متقدمة في جميع المجالات.

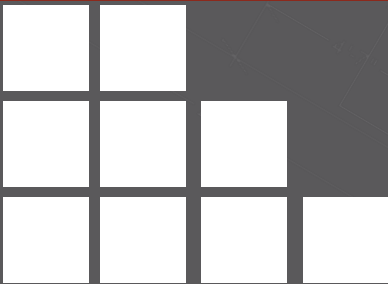






المساهمات الاجتماعية

- المحافظة على البيئة عن طريق استخدام البدائل واعادة التدوير
- الاستثمارات التي تساهم في تنمية الاقتصاد المحلي
- خلق الفرص الوظيفية للشباب السعودي



استراتيجية الاداء



تركز مؤسسة بناء وانماء على بناء فريق عمل متنوع يضم عددا من المهندسين والفنيين المتخصصين في شتى مجالات الهندسة الانشائية والخدمات الهندسية وادارة المشاريع واعمال البنية التحتية





بعض انجازات المؤسسة



مشروع معادن



EPC Package 2:

Master Pump Station (MPC) and 233 KM Pipeline up to KM304 marker which shall consist of Master Pump Station inclusive of all facilities with fence, Office Building and Pump House Building, Guard house, SEC room, Interconnecting Piping and fittings, 233KM Pipeline installation from KM71 to KM304 Marker, valves and associated WORK's related to Electrical, Instrumentation and Communication equipment's. EPC-2 shall conduct Hydraulic analysis for 349KM from MPS to Ad-Duaihi.

EPC Package 1:

Transport Pump Station (TPS) and 71KM Pipeline up to Mater Pump Station which shall consist of Transfer Pump Station inclusive of all facilities with fence and Operation building, SEC room, Interconnecting Piping and fittings, Transfer Pumps, 71KM Pipeline installation up to nozzle of Water Storage Tanks at MPS, Pressure Reducing Valve, Relief Valves, Gear Operated Valves and associated WORK's related to Electrical, Instrumentation and Communication equipment's. EPC-1 shall conduct hydraulic analysis for the 71KM segment.





EPC Package 3:

Ad-Duaihi Storage Facility and 116KMS Pipeline up to Ad-Duaihi which shall consist of Ad-Duaihi Storage Facility inclusive of all facilities with fence, Generator Room, Pump Shelter and Operation Building, Guard House, Interconnecting Piping and fittings, 116KM Pipeline and FOC installation from KM304 to Ad-Duaihi, Pressure Reducing Valve Station, Relief Valves, Gear Operated valves and associated WORK's related to Electrical, Instrumentation and Communication equipment's

مشروع الاعمال الانشائية بمنطقة الخمرة

مشروع اعمال انشائية خاصة بمنطقة الخمرة

موقع المشروع: الخمرة - جدة

تفاصيل الاعمال

أعمال القص والحفر وترحيل المخلفات

أعمال الخرسانات المسلحة للقواعد

أعمال الخرسانات المسلحة لقنوات التصريف

أعمال انشاء الخزانات الارضية



مشروع شبكات الالياف البصرية

مشروع توسعة شبكات الألياف البصرية

المالك: شركة الاتصالات السعودية

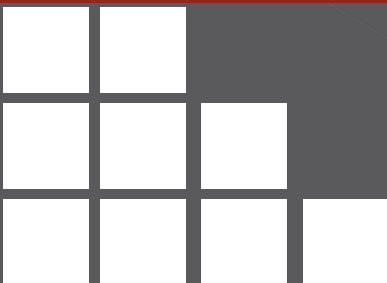
موقع المشروع: المنطقة الغربية - ينبع

تفاصيل الاعمال: تنفيذ أعمال كبنية كاملة ويشمل

أعمال القص والحفر تمديد الكوابل حسب

المواصفات الفنية

لشركة الاتصالات السعودية





النمو المستمر لبناء مستقبل أفضل

